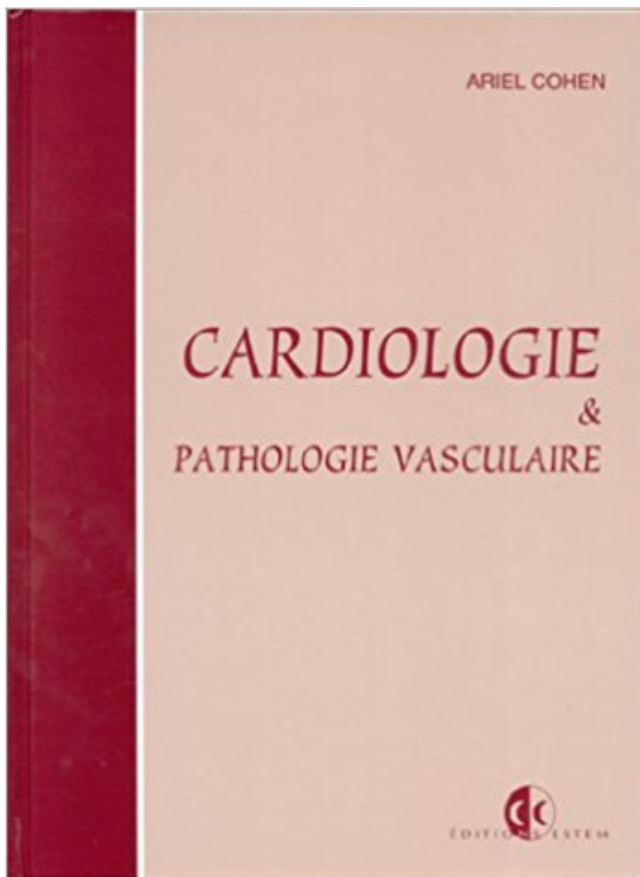


## Cardiologie et pathologie vasculaire PDF - Télécharger, Lire



TÉLÉCHARGER

LIRE

ENGLISH VERSION

DOWNLOAD

READ

### Description

cardiologie.jpg. Cardio Vasculaire et pulmonaire. Ce pôle assure la prise en charge de patients atteints de pathologies cardiovasculaires en activité.

5 sept. 2017 . Pathologie vasculaire périphérique : les nouvelles recommandations. Emmanuel . V. ABOYANS, Service de cardiologie, CHU de Limoges.

Collège des Enseignants de Cardiologie et Maladies Vasculaires. Date de ... demandent une évaluation du risque et une recherche de pathologie coronaire.

La cardiologie regroupe l'ensemble des services et techniques de prise en charge de malades souffrant de pathologies cardiaques et vasculaires. Il comprend.

Site de l'Association des Internes en Cardiologie du Nord-Ouest.

Service de Cardiologie et maladies vasculaires. . pathologie coronaire, vasculaire périphérique et neuro-vasculaire (bilans, extension, facteurs de risque : HTA,.

Livre : Cardiologie et pathologie vasculaire écrit par Guillaume TURC, éditeur . Toutes les questions de Cardiologie et pathologie vasculaire de l'ENC; Une.

Les prostaglandines plaquettaires et pariétales vasculaires jouent un rôle déterminant dans trois fonctions clés de la physiologie et de la pathologie,.

La maquette du DES de Cardiologie & Maladies Vasculaires, publiée dans le Bulletin . Des consultations de pathologie vasculaire médicale et/ou chirurgicale

DES Spécialités Médicales - Cardiologie et maladies vasculaires . congénitales, tumeurs du cœur, pathologie aortique, artériopathies des membres, maladie.

9 sept. 2009 . Cours en vrac module cardio-vasculaire . Les pathologies cardio-vasculaire chirurgicale . Les examens complémentaires en cardiologie

Cependant, en 2017, on ne doit plus prendre en charge isolément un chiffre de LDL mais le risque cardio-vasculaire individuel global. C'est la. Commenter.

Médecins cardiologie maladies vasculaires à Les Pavillons sous Bois (93) : trouver .

Prestations : Clinique, Traitement des pathologies du genou, Chirurgie du.

Cardiologie et pathologie vasculaire, Ariel Cohen, ESTEM. Des milliers de livres avec la livraison chez vous en 1 jour ou en magasin avec -5% de réduction .

" Cardiologie et pathologie vasculaire " est essentiellement destiné aux étudiants du Deuxième Cycle des Etudes Médicales et aux médecins soucieux de.

Hors offres spéciales limitées dans le temps et lots promotionnels. Cardiologie : pathologies vasculaires - Elie Dan Schouver. La Fiche détaillée; L'avis des.

Ce pôle regroupe l'ensemble des praticiens des spécialités liées au système cardio-vasculaire : Chirurgie vasculaire Cardiologie Rythmologie Angiologie Les.

L'Unité de soins intensifs en cardiologie prend en charge 24h/24 et 7j/7 les . un cardiologue ou le SAMU, et souffrant de pathologies cardio-vasculaires aiguës.

Noté 0.0/5: Achetez Cardiologie et pathologie vasculaire de Ariel Cohen: ISBN: 9782909455006 sur amazon.fr, des millions de livres livrés chez vous en 1 jour.

cardiologie et pathologie vasculaire : classification thématique des thèmes et articles pour le thème cardiologie et pathologie vasculaire.

Cardiologie & vasculaire. Le pôle Cardio médico-chirurgical du CHRU de Nancy dispose d'une structure hospitalière parmi les plus modernes en France,.

Informations sur la société SCM U.C.P.V. SCM UNITE DE CARDIOLOGIE ET PATHOLOGIE VASCULAIRE: chiffre d'affaires, résultat net, kbis, siren, rcs, siège.

Vous êtes ici : Accueil · Patients & Visiteurs · Pôles et services · Nos unités et services · En savoir plus · Vasculaire; Cardiologie et Pathologie vasculaire.

PATHOLOGIES VASCULAIRES DES SPORTIFS - Ces étiologies méconnues. . Dr Marc Ferrière (Département de cardiologie, CHRU de Montpellier)

Un homme de 65 ans, hypertendu ancien, présente brutalement une violente douleur thoracique antérieure. Lors de son hospitalisation, la douleur demeure.

La Pathologie vasculaire est la spécialité qui s'intéresse aux maladies des vaisseaux (artères, veines, lymphatiques). Le service est composé d'une équipe.

Polycopié National de Pathologie Vasculaire . L'ensemble des items vasculaires du programme

des ECNi est édité conjointement par le Collège des.

Cardiologie et pathologie vasculaire. Paris : ESTEM, 1997. [30]: COLLET JP Gestion de l'arrêt de l'aspirine chez le coronarien stable en vue d'une chirurgie.

29 janv. 2013 . Derniers tours ECN+ CARDIOLOGIE et PATHOLOGIES VASCULAIRES Edition 2013. Derniers tours ECN+ CARDIOLOGIE et PATHOLOGIES.

2 févr. 2015 . Prise de rendez-vous 04 72 36 60 67. Du lundi au vendredi de 9 h à 12 h et de 14 h à 17 h. Consultations Second étage dans le corps arrière.

Les activités de cardiologie, de médecine vasculaire, de chirurgie . favoriser la recherche dans le domaine des pathologies cardio-vasculaires ; > structurer.

Accueil / Nos services / Centres intégrés et pluridisciplinaires / C.I.P.V. Pathologie vasculaire. Accès direct. Docteur Albert D. Docteur Alessandri C. Docteur.

La cardiologie présente ainsi l'avantage de pathologies très variées touchant . Un semestre en médecine vasculaire ou en chirurgie vasculaire, ou dans un.

Spécialiste en Pathologie Cardio-Vasculaire, Cardiologue, Spécialiste en Recherche Médicale. 1 opinion. 1 Monaco:Le Centre Hospitalier Princesse Grace.

1.5 Pathologies vasculaires périphériques Dans nombre de cas, l'atteinte vasculaire . L'activité physique régulière et 148 Chopifre 5 CARDIOLOGIE DU SPORT.

Cardiologie et pathologie vasculaire de Cohen Ariel et un grand choix de livres semblables d'occasion, rares et de collection disponibles maintenant sur.

. BOGAERT5 ont récemment montré le rôle essentiel de l'affectivité, fonction fondamentalement diencephalique, dans la pathologie vasculaire et cardiaque.

Evaluation du livre Cardiologie Pathologie vasculaire de Collectif chez IMPACT INTERNAT dans la collection IMPACT INTERNAT (ISBN : 2913926150)

17 sept. 2014 . . sous l'égide de la Société Française de Cardiologie (SFC), cet ouvrage a . cardiaques, et enfin, des principales pathologies vasculaires.

Cours de Cardiologie et Vasculaire - cours pour les étudiants soignants et professionnels de santé. . Pathologies. Pathologies. Défaillances organiques et.

cardiologie. Pathologies vasculaires •  $Vo = V/Vc$  •  $Vo$  = oxygénation tissulaire •  $V$  = insuffisance de perfusion •  $Vc$  = vasodilatation Traduction auriculothérapique.

Noté 0.0/5 Cardiologie et pathologie vasculaire, Estem, 9782909455679. Amazon.fr ✓ : livraison en 1 jour ouvré sur des millions de livres.

Service médical. Cardiologie et Pathologie vasculaire. Coordonnées. Site : Hôpital Robert Debre (Reims) Adresse : rue du General Koenig – 51090 Reims.

L'objectif du Service de cardiologie est l'apport aux patients des meilleurs soins possibles en matière de pathologie cardiaque ou vasculaire. Le Service de.

Cours: Introduction à la Pathologie Cardiaque et Vasculaire. . Service de Cardiologie de Besançon - Pôle cœur-poumons.

L'objectif du service de cardiologie et maladies vasculaires, sous la . des soins d'excellence dans les domaines des pathologies cardiaques et vasculaires.

. souffrant d'une pathologie cardiaque (coronarienne) présente également des . Pour plus d'informations sur le centre pour maladies cardio-vasculaire vous.

Diplôme d'Etudes Spécialisées cardiologie et maladies vasculaires; Doctorat en . Diplôme d'Etudes Spécialisées de pathologie cardio-vasculaire; Diplôme.

En poursuivant votre navigation sur ce site, vous acceptez l'utilisation de cookies pour réaliser des statistiques de visites et des études d'usages. En savoir plus.

Accueil » Médecine vasculaire – Cardiologie . Médecine ambulatoire en cardiologie;

Diagnostic et prise en charge de la maladie thromboembolique veineuse.

2 mai 2016 . Elle intéresse cependant particulièrement la cardiologie et la neurologie. . Pages

dans la catégorie « Angiologie (Pathologie vasculaire) ».

Diplôme inter-universitaire de cardiologie du sport. Diplôme d'études spécialisées en Cardiologie et Pathologie vasculaire. Diplôme d'Etat de Docteur en.

Pathologie cardiovasculaire. Chapitre 1. Athérosclérose : épidémiologie . L'INFARCTUS DU MYOCARDE. Chapitre 3. Pathologie valvulaire. Chapitre 3.

R320015346: 1113 pages illustrées de nombreuses photos et figures en couleurs et noir et blanc - signet conservé. In-4 Cartonné. Bon état. Couv. convenable.

Le service prend en charge des personnes (adultes et enfants) atteintes de pathologies cardio-vasculaires, pathologies valvulaires, ischémiques, myocardiques.

Pathologie vasculaire en cardiologie. Salle(s) : Amphi B. Date : 24/09/2014. L'écho-Doppler après une endoprothèse de l'aorte. Ghislaine Deklunder. Retour.

La Fédération Française de Cardiologie fédère 26 Associations de Cardiologie régionales animées par des cardiologues bénévoles et 230 Clubs Cœur et.

Le service de Cardiologie est situé au 3e étage du bâtiment Laennec. . l'accueil des patients porteurs de pathologie cardio-vasculaire; l'accueil du patient pré.

10 Nov 2010 Vidéos sur la cardiologie proposées par l'Association Française de Cardiologie .

D'autres processus de protection sont utilisés en cardiologie comme le pré— et post-conditionnement ischémique ou pharmacologique [35, 36]. Le post—.

LES MALADIES CARDIO-VASCULAIRES. Jusqu'à la Deuxième Guerre mondiale, la cardiologie et la pathologie vasculaire restent incluses dans la pratique du.

Retrouvez tous les livres Cardiologie Pathologie Vasculaires de pierre deharo aux meilleurs prix sur PriceMinister. Achat Vente, Neuf et Occasion.

Faculté de Médecine de Montpellier-Nîmes - Formation Continue en Santé -Formation Médicale Continue -Liste des 42 formations en Cardiologie et maladies.

Titre: Cardiologie à Pathologie Vasculaire Auteur: Ariel Cohen Editeur: Editions ESTEM Date d'édition: 1997. Date de dépôt des droits d'auteur: 1997

Placée sous la responsabilité d'un cardiologue spécialisé en pathologie neurovasculaire, cette consultation hospitalière permet d'optimiser la prise en charge.

CE QU'IL FAUT RETENIR Les méthodes chirurgicales et endovasculaires ont de très larges indications en pathologie vasculaire et obtiennent souvent une.

Centre de cardiologie et pathologies vasculaires de Montalembert - Docvadis.

Le service de cardiologie et de pathologie vasculaire est intégré au pôle Neuro-Cardio Sciences et Urgences. Il a pour objectif la prise en charge des.

Home » Pathologie vasculaire et veineuse. mer29 . Posted by Cyril Zakine on jan 29, 2014 in JESFC 2012, Pathologie vasculaire et veineuse | 0 comments.

Consultation de cardiologie pédiatrique (souffle cardiaque, malformation . Angiologie et pathologie vasculaire en collaboration avec le Dr Antoine EID,

. cardiaque et de la pathologie vasculaire permettant la validation du DPC. . que cardiologie et pollution, cardiologie et drogues récréatives et l'impact de la.

Toutes les questions de Cardiologie et pathologie vasculaire de l'ECN; Une approche claire, concrète, pratique; Des encadrés et tableaux faciles à mémoriser.

Le cardiologue prend en charge les maladies du coeur et des vaisseaux. Celles-ci peuvent être favorisées également par des maladies touchant aussi d'autres.

Médecine thérapeutique Cardiologie . La différenciation de la cellule musculaire lisse dans la pathologie vasculaire Volume 1, numéro 1, Février 2003.

3 janv. 2017 . Dénomination, SCM U.C.P.V. SCM UNITE DE CARDIOLOGIE ET PATHOLOGIE VASCULAIRE. Adresse, SCM UNITE CARDIO PATHOLOGIE.

CARDIOLOGIE ET MALADIES VASCULAIRES . ACTIVITE. L'Usic accueille tous les patients

atteints de pathologies cardiaques graves telles que : l'IDM ou.

Pathologie vasculaire (DUPV). Résumé; Présentation; Public cible et prérequis; Tarifs;

Organisation/Calendrier; Contacts/Inscription . Thématique. Cardiologie.

Cardiologie soins intensifs. Cardiologie, pathologie vasculaire et neurologique. \*\*\*\*\*. Centre de rééducation cardiaque. \* \* \* \* \*. Pôle d'activités cliniques MCO.

Cardiologie et pathologie vasculaire " est essentiellement destiné aux étudiants du Deuxième Cycle des Etudes Médicales et aux médecins soucieux. > Lire la.

Le service de Cardiologie et Maladies Vasculaires prend en charge l'ensemble des pathologies cardiovasculaires dans le contexte de l'urgence (accueil).

Aux États-Unis, la mortalité liée aux maladies cardiaques a diminué, entre 1987 et 2016, quand celle liée aux pathologies obstructives respiratoires est restée.

Cet article ne cite pas suffisamment ses sources (avril 2017). Si vous disposez d'ouvrages ou .

Par extension, il s'intéresse également aux problèmes vasculaires. . l'angiologie qui étudie les pathologies des vaisseaux,; la phlébologie qui étudie les pathologies des veines,; la cardiologie pédiatrique chez l'enfant.

13 août 2015 . Définition La cardiologie est la spécialité médicale qui étudie le cœur et toutes ses affections ainsi que la pathologie des vaisseaux. Elle se.

La dénomination « Pathologie cardio-vasculaire » ne concernait que les étudiants . diplôme d'études spécialisées de cardiologie et maladies vasculaires. Ces.

Le service de cardiologie a pour mission d'assurer la prise en charge des patients adultes souffrant d'une pathologie cardiovasculaire. Les compétences.

BAUDRY G. Cardiologie pathologies cardiovasculaires. MAURICE P. Cardiologie physiopathologie clinique. COHEN A. Cardiologie & pathologie vasculaire.

Evolution d'une pathologie cardio-vasculaire d'un homme de 57 à 58 ans (Cardiologue).

Etablissement de santé d'appartenance. Hôpital cardiologique du.

Cardiologie et pathologie cardio-vasculaires. La cardiologie évolue très rapidement. Cette spécialité a bénéficié de nombreuses évolutions techniques pour la.

La collection UE Inter ECN a été créée afin de fournir un référentiel de cours complet et exhaustif, mais organisé sous forme concise pour apprendre et.

Cardiologue et spécialiste du sommeil, le Dr. Abdel Latif EL HALLAK, ancien . des pathologies cardio-vasculaires et pathologies métaboliques 2011-2012.

La Revue Du Praticien Cardiologie - Pathologie Vasculaire. Message par Invité le Mer 27 Fév - 19:35. avatar. Invité: Invité. Revenir en haut Aller en bas.

13 déc. 2007 . Le service de Médecine Vasculaire et d'HTA fait partie du Pôle : Cardio-vasculaire - Rénal - Métabolique . Unité : Département de Cardiologie.

La cardiologie est la spécialité de la médecine qui étudie le cœur et les . en commun avec les angiologues et les phlébologues, pathologie vasculaire.

7 mars 2017 . Le quotidien hospitalier des infirmières (et des étudiants en IFSI) nécessite des connaissances théoriques et pratiques permettant la prise en.

Médecine 2 - Service de Cardiologie et pathologies vasculaires . Hospitalisation, USIC (Unité de Soins intensifs Cardiologiques), cardiologie interventionnelle.

Annales de cardiologie et d'angéiologie 2000) . Relation entre AOMI et autres pathologies artérielles: . Cohen A. Cardiologie et pathologie vasculaire. ESTEM.

Toutes les questions de ' Cardiologie ' de l'ENC Une approche claire, concrète et pratique Des encadrés et tableaux faciles à mémoriser Un ouvrage de.

3 - Cardiologie et pathologie vasculaire : S. Marullo, P. Ronco. 4 - Appareil locomoteur : rhumatologie : B. Avouac. 5 - Hépto-gastro-entérologie (1) : S. Msika,.

Vous avez des difficultés à dormir ? Certains troubles du sommeil favorisent les risques

Cardiologie, pathologie vasculaire. Publié par : Edinter (Paris) Détails physiques : 248 p.  
Exemplaires ( 1 ); Commentaires ( 0 ).

Exemplaires ( 1 ); Commentaires ( 0 ).

[illegible]