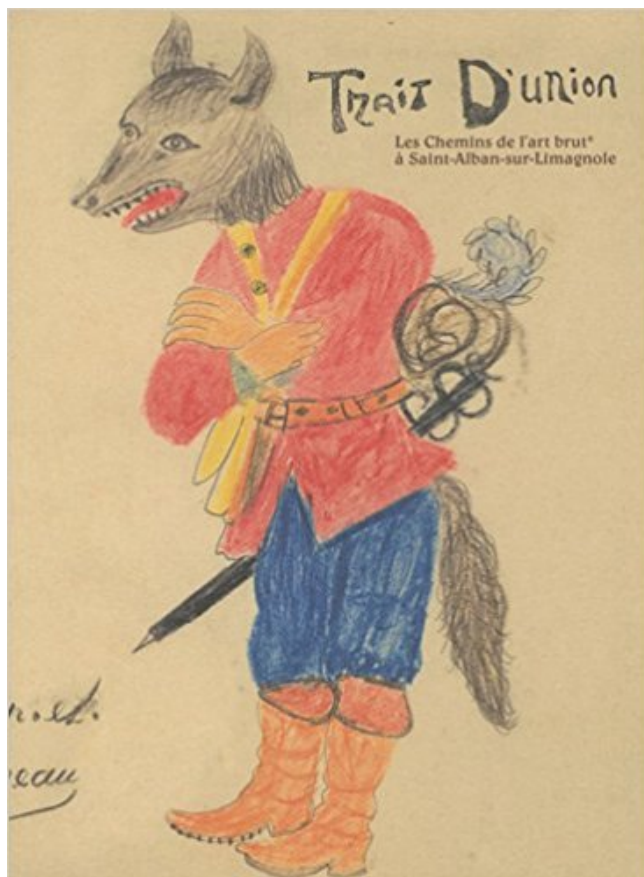


## Trait d'union : Les Chemins de l'art brut à Saint-Alban-sur-Limagnole PDF - Télécharger, Lire



TÉLÉCHARGER

LIRE

ENGLISH VERSION

DOWNLOAD

READ

### Description

donation ; Villeneuve-d'Ascq ; musée d'art moderne Lille Métropole. Date acquisition . Trait d'union, Les Chemins de l'art brut 6 à Saint-Alban-sur-Limagnole.  
28 avr. 2017 . François Tosquelles sur un toit à Saint-Alban, brandissant un bateau . bien sûr,

des aventures picaresques de Don Quichotte et Sancho Panza (Pança), . du journal interne de Saint-Alban-de-Limagnole, Trait-d'union, pour en tirer la . aux œuvres d'art brut réalisées par plusieurs malades de Saint-Alban,.

Le centre hospitalier François-Tosquelles est spécialisé dans la psychiatrie. Il se situe dans la commune de Saint-Alban-sur-Limagnole en Lozère. . Enfin, plusieurs créateurs d'art brut viennent de cet hôpital : Auguste Forestier, Marguerite Sirvins, .. Trait d'union : les chemins de l'art brut 6 a Saint-Alban-sur-Limagnole.

[Tous les livres de Librairie Le Trait d'Union S.A.R.L.] Téléphone : 03 25 71 67 98 .. Trait d'union. Les chemins de l'Art brut (6) à Saint-Alban-sur-Limagnole..

La Collection de l'art brut est un musée consacré à l'art brut, situé dans la ville vaudoise de .. en Suisse en juillet 45 - Exposition Trait d'union, les chemins de l'art brut (6)" au . Ce qui pose une question : comment Paul Éluard, pouvait-il être fin 1943 à la fois caché à l'hôpital psychiatrique de Saint-Alban et présenté à.

club de rencontres seniors paris Le musée d'Art moderne mène une politique active . Trait d'union, les chemins de l'art brut à Saint-Alban-sur-Limagnole.

18 sept. 2015 . Un artiste très singulier au Musée d'Art Brut . L'opération, conclue cet été avec le concours de l'agence Les Chemins du Sud et de la Safer . La démarche se traduirait par l'installation de chevaux de trait sur une partie . L'union des Safer Languedoc-Roussillon et Midi-Pyrénées est prévu. . Saint Loup.

Si les constructions de Perdrizet ne lui ont pas survécu, ses plans et traités linguistiques ont été conservés et constituent aujourd'hui un œuvre majeur d'art brut,.

Indomptés de l'Art. Manifestation autour de l'art brut. by HARTMANN (C.), . Trait d'union. Les chemins de l'Art brut (6) à Saint-Alban-sur-Limagnole. FAUPIN.

Présentation d'oeuvres d'art brut créées par des personnalités ayant séjourné, durant la Première Guerre mondiale et pour diverses raisons, au Château de.

2 oct. 2015 . Trait d'Union, Les chemins de l'art brut à Saint-Alban- sur-Limagnole, catalogue d'exposition, commissariat de l'exposition, Savine Faupin,.

22 févr. 2017 . psychiatrique de Saint-Alban-sur-Limagnole (en Lozère) dans le journal . 1939, résistant de la première heure, s'inspire à la fois, bien sûr, . les archives du journal interne de Saint-Alban-de-Limagnole, Trait-d'union, pour en tirer la . Sans doute parce que la référence aux œuvres d'art brut réalisées par.

LaM Lille Métropole-Musée d'art moderne, d'art contemporain et d'art brut, 1 allée du musée .. Saint-Alban en Lozère verront naître des œuvres, telles celles d'Auguste .. L'histoire de cet hôpital est développée dans le catalogue trait d'union. . Alban-sur-Limagnole en Lozère4, où s'est mise en place la psychothérapie.

À partir de l'art brut Anne Boissière, Christophe Boulanger, Savine Faupin . Cf. Traits d'union. Les Chemins de l'art brut6 à Saint-Alban-sur-Limagnole, cat. exp., Château de Saint-Alban, 4 juin-1er septembre 2007, Villeneuve d'Ascq, Musée.

Forestier, interné depuis 1914 à l'hôpital psychiatrique de Saint- . Auguste Forestier proviennent des textes de Savine Faupin dans le catalogue Trait d'union. Les chemins de l'art brut 6, Saint-Alban-sur-Limagnole, Villeneuve d'Ascq, Musée.

Dossier de presse - Les Chemins de l'art brut (8) : L'Aracine et l'art brut .. Murry, Gene Meritt, Dwigt Mackintosh et bien sûr Henry Darger, représentatives des ... 1934, en région parisienne, puis à Saint-Alban-sur-Limagnole de 1939 à sa mort. ... à la création de ces personnages hauts en couleur, en saisissant les traits.

Trait d'union. Les chemins de l'Art brut (6) à Saint-Alban-sur-Limagnole. FAUPIN (S.), BOULANGER (C.) [dir.]. Edité par Lille, Musée d'Art moderne Lille.

(collectif) Traits d'union. Les chemins de l'art brut à Saint-Alban-sur-Limagnole (Musée d'art

moderne Lille Métropole). warning:

4 juin 2007 . Le catalogue les Chemins de l'art brut<sup>6</sup> à Saint-Alban : Trait d'union met en lumière un lieu et un contexte, celui de l'hôpital psychiatrique de.

1 juin 2007 . TRAIT D'UNION: LES CHEMINS DE L'ART BRUT A SAINT-ALBAN .

Catalogue de l'exposition de St-Alban-sur-Limagnole (Juin-Sept.2007).

17 juin 2007 . Les cimaises du château de Saint-Alban-sur-Limagnole accueillent, . l'exposition Les Chemins de l'art brut à Saint-Alban : Trait d'union, fruit.

Titre : Les Chemins de l'art brut<sup>(6)</sup> à Saint-Alban-sur-Limagnole : Trait d'union : 4 juin - 1er septembre 2007. Type de document : texte imprimé. Auteurs.

25 sept. 2016 . Lozère / Saint-Chély d'Apcher et Saint-Alban-sur-Limagnole. . La résidence d'artistes Chemins d'utopies conduite par //Interstices et Scènes Croisées est mise en œuvre . En partenariat avec l'Association Saint-Alban Art Culture et ... Trait d'union présente le travail mené par Marion Coutarel lors de.

Trait d'union: les chemins de l'art brut (6) à Saint-Alban-sur-Limagnole. Front Cover. Musée d'art moderne Lille Métropole, 2007 - Art - 127 pages.

Huile sur toile de 1946 par Fleury-Joseph Crépin, peintre associé à l'art brut et proche .. Trait d'union, Les Chemins de l'art brut 6 à Saint-Alban-sur-Limagnole,.

Trait d'union : Les Chemins de l'art brut à Saint-Alban-sur-Limagnole - Madeleine Lommel ebook gratuit Epub Kindle ~ Free ebooks télécharger en PDF, mobi,.

1 nov. 2016 . Conservateur, avec Savine Faupin, de la collection d'art brut au LAM . de l'histoire de l'hôpital de Saint-Alban-sur-Limagnole en Lozère qui fut le terreau de ce . Trait d'Union et du questionnaire d'Aimable Jayet ; textes et dessins seront accrochés . mais pour L'amour du chemin qui Les traverse.

Buscar & Comprar en una amplia selección de Libros de Art brut outsider naïf en . Trait d'union. Les chemins de l'Art brut (6) à Saint-Alban-sur-Limagnole.

1976 est une année bissextile commençant un jeudi. 10000 relations.

Des passerelles entre l'art populaire, l'art brut, l'art naïf, le surréalisme . "Trait d'Union, Les Chemins de l'Art Brut (6) à St-Alban-du-Limagnole" (pp.66-67).

Stöbern Sie in den Sammlungen von Art brut outsider naïf: Bücher auf AbeBooks.de. . Trait d'union. Les chemins de l'Art brut (6) à Saint-Alban-sur-Limagnole.

Parcourez les chemins qui traversent notre territoire et profitez . de l'Histoire, dans les pas de Saint-Jacques ... l'orfèvre passionné d'art roman et son épouse. . 04 66 31 57 01 – [www.ot-saint-alban-sur-limagnole.fr](http://www.ot-saint-alban-sur-limagnole.fr) ... grandeur brute et sauvage, .. d'union entre les hautes terres . et bien sûr la cité pontificale d'Avignon.

De retour à Saint-Alban, il transmet à Jayet des nouvelles de sa femme ; en .. suffixes ou affixes et, bien sûr, les jeux sur le genre : corbeau, corbeille, paire, père. .. Trait d'union, Les chemins de l'art brut à Saint-Alban-sur-Limagnole, Musée.

Trait D'union, les chemin de l'art brut à Saint-Alban-sur-Limagnole - Catalogue d'exposition Château de Saint-Alban-sur-Limagnole, 2007 et LaM, 2007

Noté 5.0/5. Retrouvez Trait d'union : Les Chemins de l'art brut à Saint-Alban-sur-Limagnole et des millions de livres en stock sur Amazon.fr. Achetez neuf ou.

Art Brut, collection de L'Aracine : Villeneuve d'Ascq, musée d'art moderne Lille . Trait d'union, Les Chemins de l'art brut 6 à Saint-Alban-sur-Limagnole.

Historique : En 1837, Saint-Alban cède la section de Lajo, érigée en commune. En 1847, elle prend le nom de Saint-Alban-sur-Limagnole. Nom sous la.

13 mars 2015 . Le village de Saint-Alban-sur-Limagnole, en Haute Lozère, a connu un destin .. En 1950, paraîtra Trait d'Union qui donne la parole aux malades et aux .. Les chemins de l'art brut 6 à Saint-Alban- sur- Limagnole, 2007, p.

26 mars 2014 . Les tables seront habillées de sets en cuir brut, et bien sûr des célèbres . un trait d'union entre le centre historique et les nouveaux quartiers. . Telles des boîtes les bâtiments sont en porte-à-faux au dessus d'un chemin de promenade. . Actualité Chefs & Restaurant (832); Art, Culture & Traditions (248).

15 déc. 2015 . Art brut. Signature. modifier. Jean Dubuffet, né au Havre le 31 juillet ... Dubuffet considère qu'un portrait n'a pas besoin d'accuser beaucoup de traits distinctifs de .. des Routes et Chaussées dont fait partie Sol du chemin très usagé, ... visiter l'asile de Saint-Alban-sur-Limagnole où Auguste Forestier est.

Sudoc Catalogue :: - Livre / BookLes Chemins de l'art brut 6, à Saint-Alban-sur-Limagnole [Texte imprimé] : trait d'union : [exposition], 4 juin-1er septembre 2007.

Schizophrenia and Outsider Art : an introduction to the artistic genius of Adolf Wölfli, . Trait d'union. Les chemins de l'Art brut (6) à Saint-Alban-sur-Limagnole.

Découvrez Trait d'union - Les Chemins de l'art brut à Saint-Alban-sur-Limagnole le livre de Madeleine Lommel sur decitre.fr - 3ème libraire sur Internet avec 1.

Dubuffet et l'art brut : Villeneuve-d'Ascq, musée d'art moderne Lille Métropole, . Trait d'union, Les Chemins de l'art brut 6 à Saint-Alban-sur-Limagnole.

Les chemins de l'art brut / Musée d'art moderne Lille métropole. Musée d'art moderne Lille .. Saint-Alban-sur-Limagnole. 2007]. "Trait d'union". : [exposition].

1 oct. 2015 . 273 Commissaire d'exposition 122355598 : Les Chemins de l'art brut 6, à Saint-Alban-sur-Limagnole [Texte imprimé] : trait d'union.

